



REPORTE DE IMPACTO 2025

Menos hambre, más futuro



Índice

Palabras de Begoña Galindez	03
Nuestro ecosistema	06
Hacia dónde vamos	07
2025 en números	08
Alimentos que llegan a la mesa	09
Mejor nutrición, más oportunidades	12
La comunidad detrás de cada mesa	15
Aliados que multiplican el impacto	17
Compromiso con la transparencia y la gestión	19



Palabras de Begoña

En un contexto desafiante, reafirmamos nuestro compromiso de trabajo para reducir la inseguridad alimentaria y entregar productos de alto valor nutricional a las organizaciones.

PALABRAS DE BEGOÑA GALINDEZ

Presidente Banco de Alimentos Buenos Aires

El 2025 fue un año de consolidación para el Banco de Alimentos Buenos Aires. En un contexto desafiante, reafirmamos nuestro compromiso de trabajo para **reducir la inseguridad alimentaria y entregar productos de alto valor nutricional a las organizaciones.**

A lo largo del año profundizamos nuestras alianzas estratégicas, mejoramos procesos logísticos y fortalecimos los programas de Desayunos Saludables y Legumbres, que promueven no solo la cantidad, sino también la calidad nutricional de los alimentos distribuidos y ponen el foco en la importancia de la educación alimentaria en nuestra comunidad. Estos esfuerzos permiten generar un impacto sostenible en el tiempo.

Seguimos consolidando nuestro centro de distribución y optimizando procesos para ampliar nuestra capacidad de recuperación y entrega.

Profundizamos la articulación con empresas, productores agropecuarios, supermercados, donantes individuales y voluntarios, cuyo apoyo es clave para sostener y proyectar nuestro impacto.

En 2026 celebramos **25 años de trayectoria.** Este aniversario no solo representa un hito institucional, sino también la oportunidad de renovar nuestra visión hacia el futuro: seguir ampliando nuestra red de organizaciones con cercanía y presencia, incorporar innovación y mejoras tecnológicas, eficiencia logística y consolidar una gestión cada vez más profesional y sustentable.

Les presentamos nuestro Reporte de Resultados 2025, con el compromiso de **compartir de manera transparente los resultados de nuestra gestión y el impacto alcanzado.** Agradezco profundamente a quienes hacen posible esta misión y los invito a seguir construyendo juntos una Argentina con menos hambre y más oportunidades.





**«Menos
hambre,
más
futuro»**

**MODELO DE
RECUPERACIÓN Y
REDISTRIBUCIÓN**

Quienes somos

FUNDADO EN 2001

+24 años de historia

MISIÓN: Recuperar y distribuir alimentos para reducir el hambre.

VISIÓN: Una sociedad sin hambre y con alimentación saludable para todos.

VALORES: Transparencia | Compromiso | Solidaridad | Sostenibilidad

Nosotros

El Banco de Alimentos Buenos Aires es una organización de la sociedad civil que trabaja para reducir el hambre, mejorar la nutrición y evitar el desperdicio de alimentos.

Nació en 2001, como una iniciativa de un **grupo de personas preocupadas por la situación atravesada por el país y el permanente desperdicio de alimentos**. Recibimos donaciones de alimentos y productos aptos para el consumo provenientes de empresas, supermercados, mercados frutihortícolas y productores agropecuarios que, por distintas razones, quedan fuera del circuito comercial.

Cada producto es **recibido, almacenado y clasificado por voluntarios**. Las organizaciones realizan una contribución simbólica que promueve la corresponsabilidad y permite sostener parte del funcionamiento del Banco.

Además de distribuir alimentos, **impulsamos programas de educación alimentaria**, fortaleciendo el acompañamiento técnico a las organizaciones y promoviendo la incorporación de alimentos con mayor valor nutricional.

En este camino, el concepto **«Mesas que Transforman»**, lema de nuestro evento anual 2025, nos invitó a reflexionar sobre qué lugar ocupa cada uno en la mesa de los argentinos y cómo, desde nuestro rol, podemos contribuir a que más personas accedan a una alimentación adecuada.

Además, somos parte de **Global Foodbanking Network**, una red que nuclea a más de 800 bancos de alimentos distribuidos en más de 50 países.

1.335

ORGANIZACIONES RECIBEN ALIMENTOS DESDE NUESTRO CENTRO DE DISTRIBUCIÓN

354.027

PERSONAS QUE RECIBEN ALIMENTOS

Nuestro ecosistema



Hacia dónde vamos

En 2026, el Banco de Alimentos Buenos Aires cumple **25 años** y renueva su compromiso de transformar alimentos en oportunidades.

Con la mirada puesta en el futuro, seguimos fortaleciendo nuestro modelo de trabajo para ampliar nuestro impacto y mejorar nuestra gestión. Para ello, enfocamos nuestros próximos pasos en **cuatro ejes principales**:



EDUCACIÓN ALIMENTARIA

Fortaleceremos nuestras **iniciativas de nutrición**, brindando herramientas a las organizaciones sociales para promover hábitos de alimentación más saludables, mejorar el aprovechamiento de los alimentos y reforzar la entrega de productos de alto valor nutricional.



CERCANÍA CON LAS ORGANIZACIONES SOCIALES

Trabajamos para consolidar un modelo cada vez más **cercano a las organizaciones sociales**. Por eso impulsaremos un nodo territorial en zona sur que facilite el acceso al Banco para aquellas que hoy enfrentan dificultades de traslado, fortaleciendo el vínculo y el acompañamiento.



EFICIENCIA LOGÍSTICA

Seguiremos optimizando los **procesos de recepción, almacenamiento y distribución** para mejorar la capacidad de respuesta y asegurar que más alimentos lleguen a tiempo a quienes más los necesitan.



TRANSFORMACIÓN DIGITAL

Avanzaremos en la **integración de sistemas y en la mejora de la calidad y disponibilidad de los datos**. También fortaleceremos herramientas digitales, como la app, que facilitan el seguimiento, la gestión y la trazabilidad de los alimentos.

2025 en números

7.461.854 kgs

Kgs totales **recuperados** de alimentos y productos de higiene y limpieza

354.027

Personas alcanzadas en 2025

7.283.252 kgs

Kgs totales **entregados** de alimentos y productos de higiene y limpieza

61% tienen entre 0 y 19 años.

47.991

Personas alcanzadas por los programas de Desayunos Saludables y de Legumbres

21.849.756

Platos de comida

1.335

CANTIDAD DE ORGANIZACIONES

385

EMPRESAS ALIADAS EN 2025

6.184

VOLUNTARIOS

21.363

DONANTES INDIVIDUALES

Alimentos que llegan a la mesa

Durante 2025 consolidamos avances significativos en la articulación con donantes, la **operación logística y la gestión del almacén, fortaleciendo la eficiencia, la rotación de stock, la trazabilidad** y maximizando la ventana de consumo a los beneficiarios.

Del total distribuido, destaca el **fortalecimiento del recuperero de frutas y hortalizas, que creció un 30% respecto al año anterior**. El crecimiento se dio especialmente en mercados concentradores, donde se duplicaron los kilos recuperados, y en jornadas de cosecha junta voluntarios.

El desafío para 2026 será sostener y darle continuidad al recuperero de estos alimentos.

BANCO DE ALIMENTOS | REPORTE 2025

7.461.854

(+11.2% vs. 2024)

KGS RECUPERADOS DE LOS CUALES **15.02%** PASARON POR MANOS VOLUNTARIAS

7.283.252

(+10.6% vs. 2024)

KGS ENTREGADOS

48%

KGS ENTREGADOS SIN CONTRIBUCIÓN DEL TOTAL DE KILOS ENTREGADOS

HISTÓRICO DE KGS ENTREGADOS

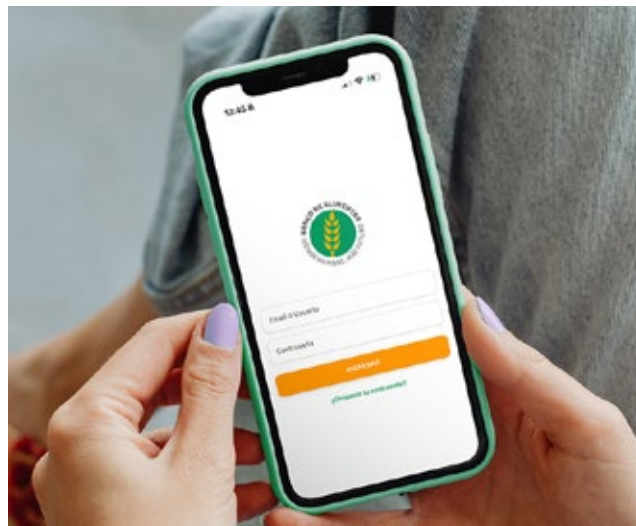


↑ **10,6%**

La App del Banco como herramienta estratégica

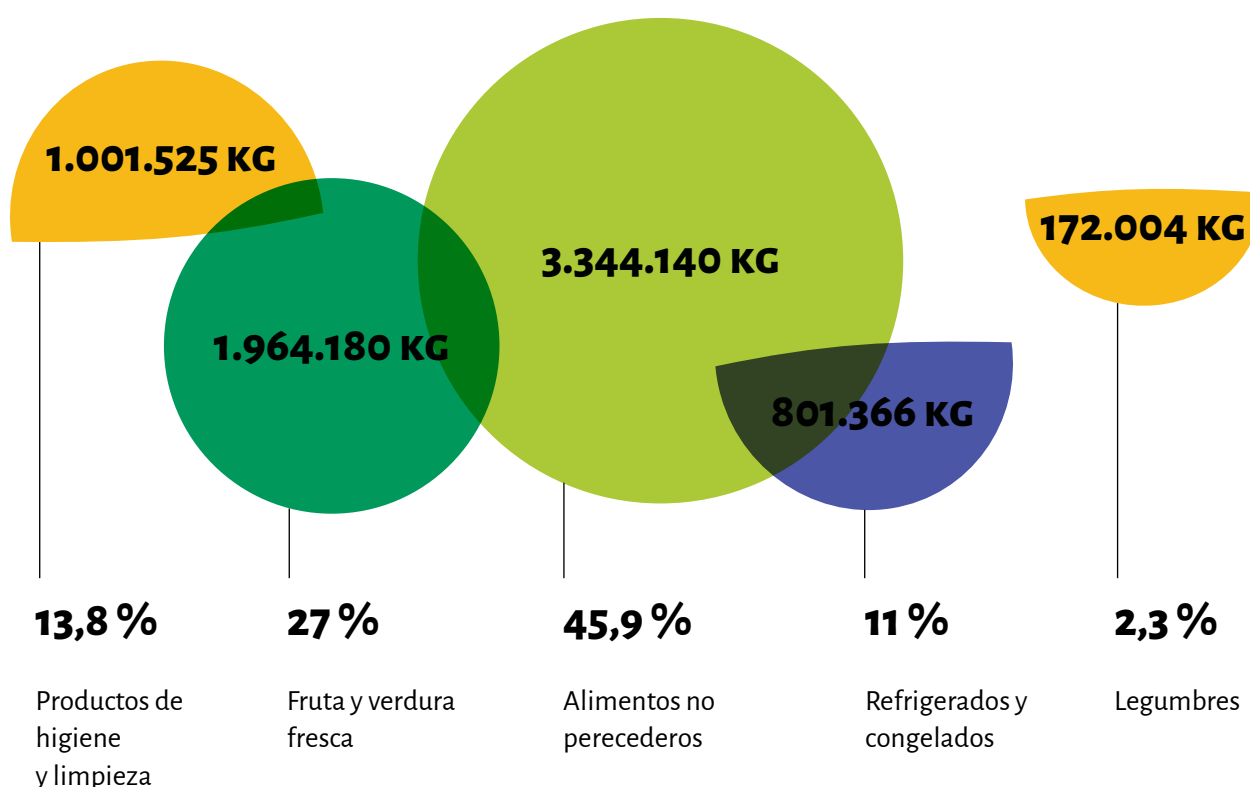
La App del Banco se consolidó como herramienta estratégica: más de **9.000 microdonaciones** equivalentes a **244 toneladas**, beneficiando a **179 organizaciones**. Más allá del volumen, la App incorporó mejoras en funcionalidad y accesibilidad, fortaleciendo la comunicación con las organizaciones y reduciendo la carga administrativa del equipo. El desafío para 2026 será potenciarla como una herramienta estratégica para la generación de nuevas donaciones y la articulación entre empresas y organizaciones.

+9.000 MICRODONACIONES EQUIVALENTES A 244 TONELADAS, BENEFICIANDO A 179 OCV.



Por tipo de alimento

Entre alimentos y productos de higiene y limpieza.





Somos la suma
de las partes.

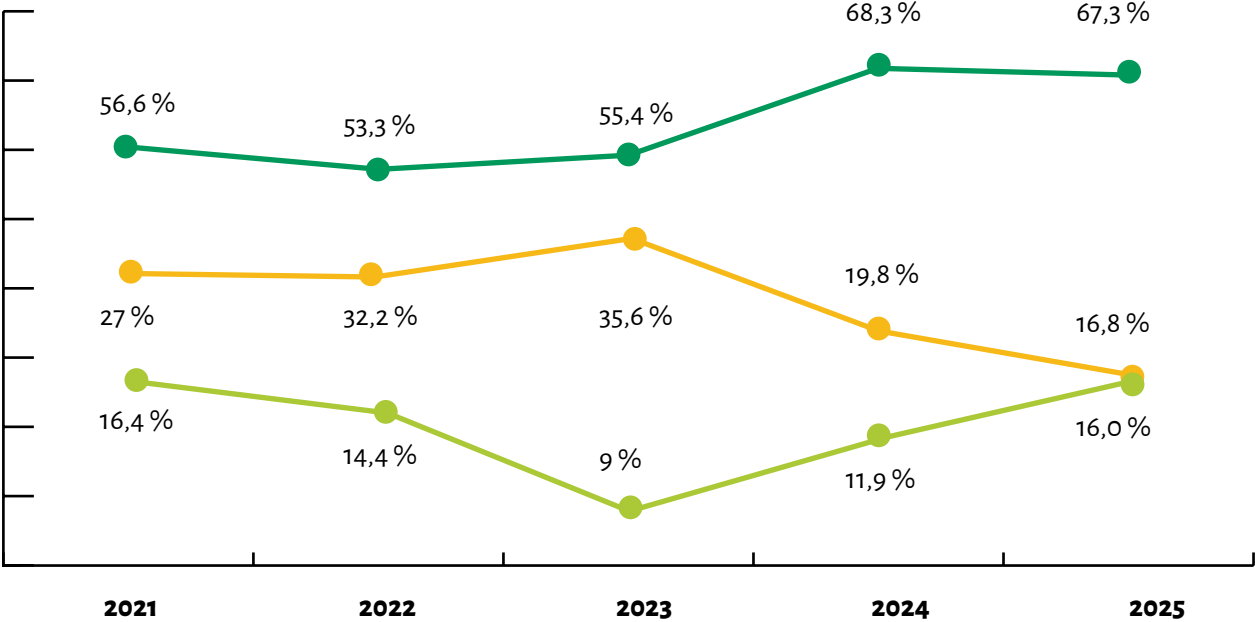
Mejor nutrición, más oportunidades

Durante 2025 **reforzamos el trabajo en nutrición y educación alimentaria** a través de dos programas concretos orientados a ofrecer herramientas para las organizaciones y ampliar la incorporación de alimentos con alto valor nutricional, mediante la combinación de la entrega de productos con espacios de capacitación y acompañamiento.

En este marco, el **48% del total de los kilos entregados se distribuyó sin contribución simbólica, canalizado a través de estos programas como parte de los esfuerzos del Banco por originar y acercar estos productos a las organizaciones.**

VALOR NUTRICIONAL

■ Alto ■ Medio ■ Bajo



Programa Desayunos Saludables

Se implementó con el objetivo de mejorar la calidad nutricional de los desayunos ofrecidos a niños de **entre 3 y 12 años** que asisten a organizaciones en el contexto de inseguridad alimentaria infantil.

El programa alcanzó a 11.576 niños

A través de 100 organizaciones, se llegaron a **655.000 kgs entregados en el programa**, que representan 1.734.850 desayunos completos compuestos por lácteos, fruta y cereales con una frecuencia diaria durante 8 meses.

«El programa estuvo muy bueno, los chicos lo disfrutaron cada día. Se fueron adaptando porque era diario, eso hace una diferencia. Es como dice el dicho: Panza llena, corazón contento.»
Locos Bajitos

356.777kg
LÁCTEOS

213.237kg
FRUTA

85.106kg
CEREALES

HISTÓRICO DE KGS ENTREGADOS

2024 665.694 kgs

2025 655.120 kgs

Programa de Legumbres

Se incorporó en el 2025 con el objetivo de promover el **consumo de legumbres en las organizaciones** a través de ciclos formativos, mejorando la calidad nutricional de los menús ofrecidos.

Actualmente, en Argentina se producen **1 millón de toneladas de legumbres**, de las cuales sólo se consumen 40 mil y el resto se exporta. Si bien el promedio mundial de consumo son 8 kilos de legumbres por habitante por año, en ese mismo período **en el país se consumen sólo 800 gramos por persona**, según la FAO.

La iniciativa surgió como respuesta al bajo nivel de consumo de legumbres en Argentina, pese a su alto valor nutricional, su accesibilidad económica y sus beneficios ambientales.

Nos parecieron muy dinámicos los «talleres y muy buenos para revalorar el consumo de legumbres en los menús diarios. Muy buenos los talleres y el recetario. Agradecidas por el espacio y por esta oportunidad de intercambio con otras organizaciones»

Centro Comunitario Balvanera

36.415

PERSONAS IMPACTADAS

180

ORGANIZACIONES PARTICIPANTES

104.125 kgs

LEGUMBRES ENTREGADOS EN EL MARCO DEL PROGRAMA.

HISTÓRICO DE KGS ENTREGADOS



99 %

Organizaciones que manifestaron su **intención de mantener o incrementar la incorporación de legumbres a futuro.**

75,5 %

Organizaciones participantes que **aumentaron su consumo de legumbres.**

La comunidad detrás de cada mesa

354.027

PERSONAS ALCANZADAS,
**61% TIENEN
ENTRE 0 Y 19 AÑOS**

1.335

ORGANIZACIONES
ACTIVAS

21.849.756

PLATOS DE COMIDA

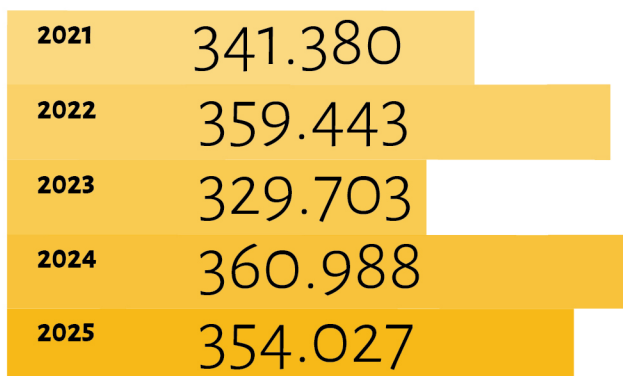
En 2025 el número de organizaciones acompañadas continuó creciendo, alcanzando **1.335 organizaciones activas, de las cuales 148 fueron nuevas incorporaciones**. Este crecimiento estuvo acompañado por un seguimiento sostenido que permitió fortalecer su trabajo, asegurar el uso adecuado de los alimentos donados y mantener actualizada la base, con revisiones periódicas que derivaron en la suspensión del 6,9% de las organizaciones por irregularidades.

Detrás de cada organización hay **equipos de trabajo, referentes y voluntarios** que todos los días sostienen espacios de cuidado y acompañamiento en sus barrios. En marzo organizamos un encuentro en nuestro Centro de Distribución que reunió a más de 500 referentes y coordinadores de organizaciones. La jornada fue un espacio de reconocimiento e intercambio, y permitió trabajar objetivos vinculados a la educación alimentaria y la nutrición, reafirmando la importancia del trabajo conjunto y del acompañamiento cercano a las organizaciones.

HISTÓRICO



PERSONAS ALCANZADAS



HISTÓRICO DE PLATOS DE COMIDA ENTREGADOS



* 1 kg de alimentos equivale a 3 platos de comida, según estándares de la Global FoodBanking Network.

Mapa de organizaciones

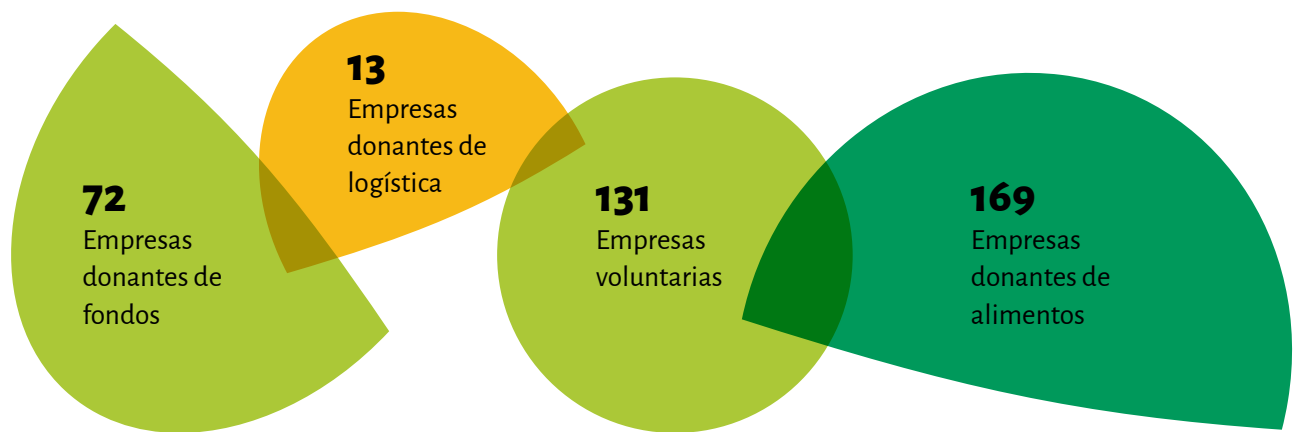
En 2025, la zona oeste lideró el crecimiento y se consolidó como el área con mayor presencia territorial, con **foco en organizaciones de rehabilitación, discapacidad y educación.**



TIPO DE OCV	CABA	ZONA NORTE	ZONA OESTE	ZONA SUR
ORGANIZACIONES SOCIALES	100	117	190	220
CENTROS DE ADICCIONES	17	58	103	41
CENTROS DE EDUCACIÓN	10	66	53	30
CONVIVENCIAL	30	36	44	22
CENTROS DE DISCAPACIDAD	15	23	22	13
ENTREGA DE BOLSAS	06	19	15	04
CENTROS DEPORTIVOS	01	01	11	13
TOTAL	179	374	438	343

Aliados que multiplican el impacto

El alcance del Banco es el resultado de un **trabajo colectivo**. Nuestra tarea no se construye de manera aislada, sino a **partir de la articulación de personas**, empresas e instituciones que comparten nuestra misión y hacen posible que el Banco se sostenga y crezca en el tiempo.



VOLUNTARIADO

Los participantes destacan especialmente la posibilidad de **involucrarse de manera concreta con la misión** del Banco y generar un impacto tangible, además de fortalecer el trabajo en equipo.

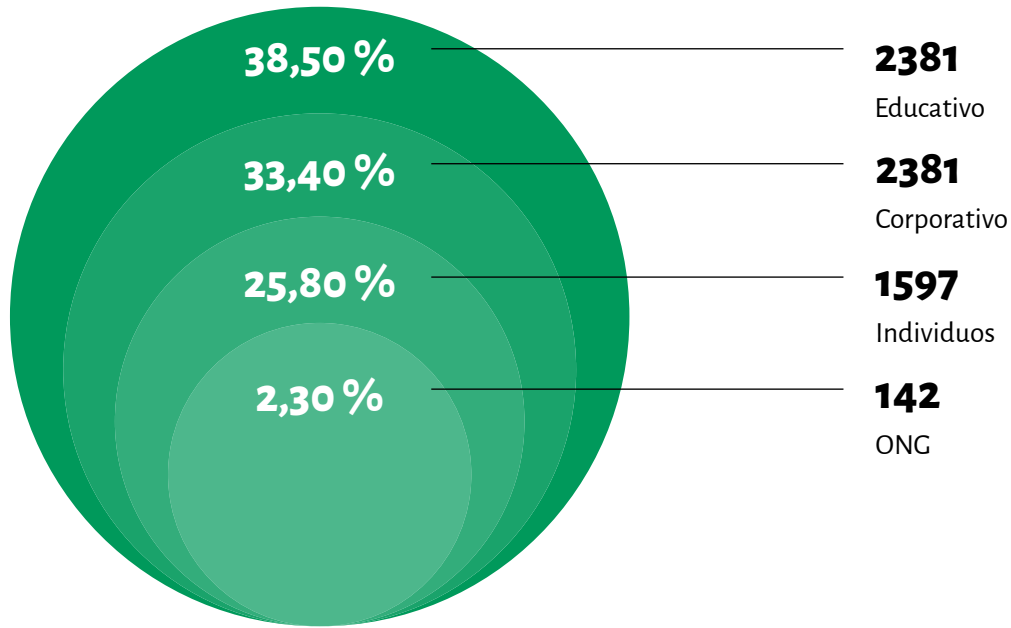
El voluntariado es un pilar fundamental de la operación del Banco de Alimentos Buenos Aires. Las encuestas realizadas en 2025 reflejan una **experiencia valorada por el clima humano, el acompañamiento del equipo y el fuerte sentido de propósito**.

El desafío hacia adelante es seguir ampliando la base de voluntarios para acompañar nuestro crecimiento operativo. Para que **más alimentos lleguen a más personas, necesitamos seguir sumando manos comprometidas**.

VOLUNTARIOS QUE PARTICIPARON



TIPO DE VOLUNTARIOS



DONANTES DE FONDOS

La diversificación de las fuentes de financiamiento en 2025 permitió **redoblar los esfuerzos en educación alimentaria y nutrición**, permitiendo sostener la operación y ampliar el alcance del Banco.

En septiembre del 2025 realizamos nuestro Evento Anual con el compromiso de nuestros sponsors, en especial de Arauco, Dos Anclas, Droguerías del Sud, Rabobank y a los más de **300 aliados** que acompañaron al banco.

Además, se desarrollaron importantes acciones en conjunto con aliados que abrieron nuevas oportunidades de colaboración, como La Noche Solidaria de Aalsea, el Remate Genética de Elite y la carrera de las **1000 Millas Sport**.



Pequeños
donantes **21.363**
personas

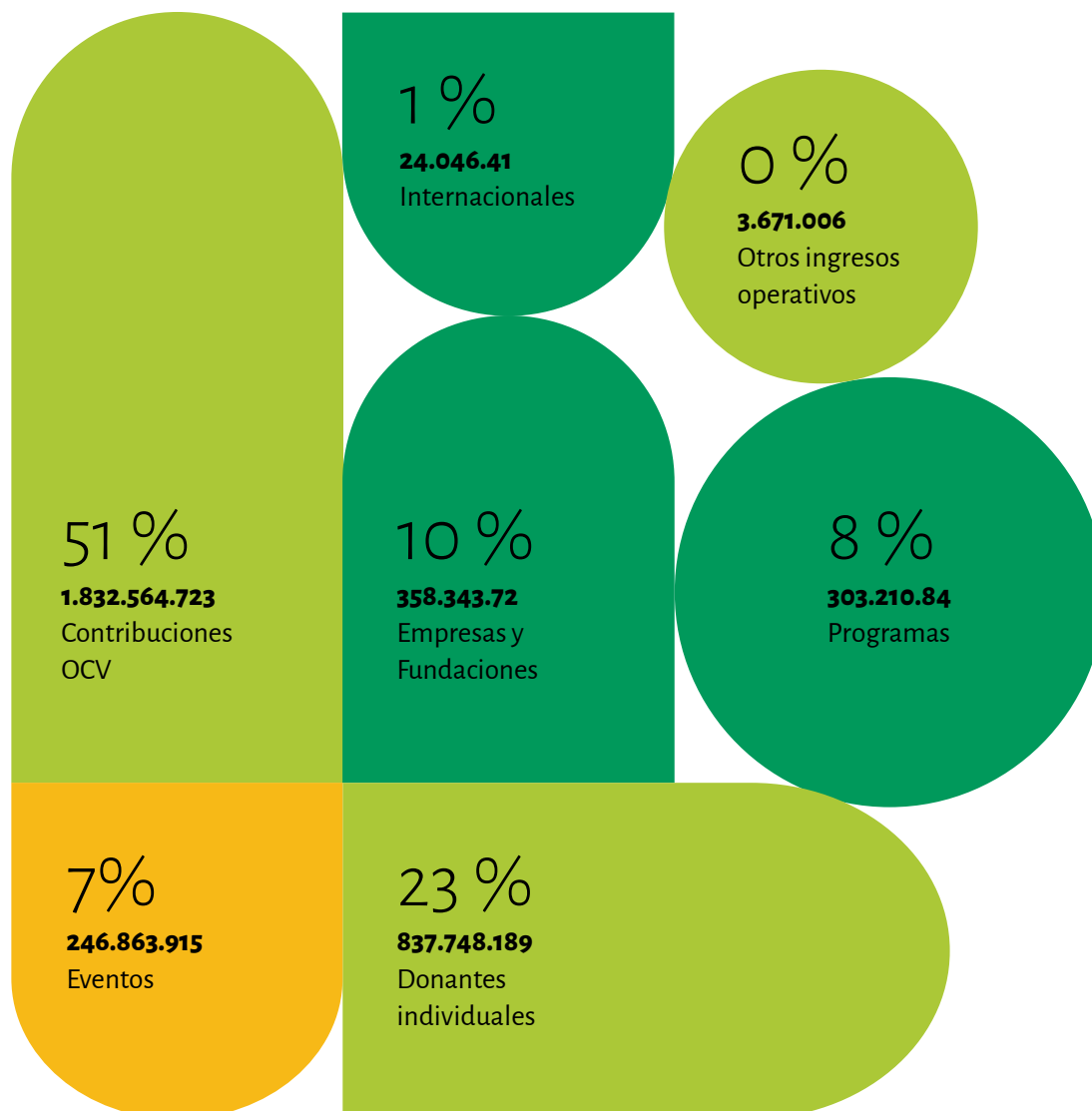
- **79%** provienen de redes sociales (se consolidó este canal como la principal vía de expansión)
- Muchos donantes históricos nos acompañan hace más de **9 años** (reflejando vínculos de confianza construidos en el tiempo).
- Sumamos **20 nuevas organizaciones** (el acompañamiento del sector empresarial fue clave para optimizar la logística hacia organizaciones más alejadas y aumentar el recupero de frutas y hortalizas).

Compromiso con la transparencia y la gestión

La credibilidad construida a lo largo de los años se sostiene en el uso responsable de los fondos, en una estructura de gobernanza sólida, con un consejo activo y auditorías externas.

El Banco generó un impacto de **USD 35 millones en alimentos distribuidos en 2025**, de los cuales solo el 5% corresponde a costos operativos.

FUENTES DE FINANCIAMIENTO 2025



3.606.448.823 **TOTAL INGRESOS**
100%

El Banco de Alimentos Buenos Aires trabaja de manera permanente en **mejorar sus procesos, fortaleciendo estándares, optimizando recursos e incorporando herramientas** que permitan operar con mayor eficiencia y trazabilidad.

En 2025 se reordenaron los equipos de trabajo para buscar mayor eficiencia y mejores resultados.

Además, se **avanzó en la digitalización de procesos administrativos y operativos y la implementación de ajustes en los circuitos de registro y validación** de operaciones, con el objetivo de simplificar gestiones, mejorar la trazabilidad y reducir el uso de documentación en papel.

Se re-certificó la norma **ISO 9.001** y se certificó por primera vez la norma **ISO 14.001** para el sistema de gestión ambiental.

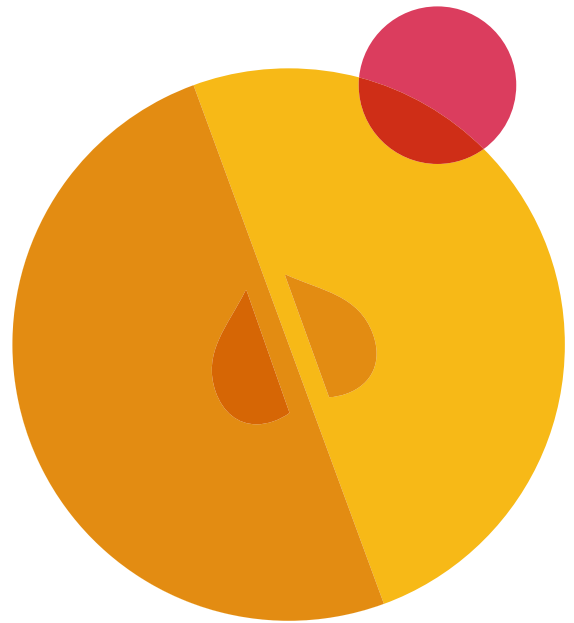
Además, implementamos la metodología FRAME para la medición de la huella de metano y dióxido de carbono.



En 2025 iniciamos un proceso de alineación de los procesos y objetivos con criterios ESG y ODS, fortaleciendo los estándares de reporte y trazabilidad.

199 contribuciones alineadas a criterios esg. contribuimos a 13 ODS.





MENOS HAMBRE, MÁS FUTURO.

Reporte de Impacto 2025, con el compromiso de compartir de manera transparente los resultados de nuestra gestión. Gracias a nuestros voluntarios, organizaciones, empresas y donantes por hacerlo posible.